

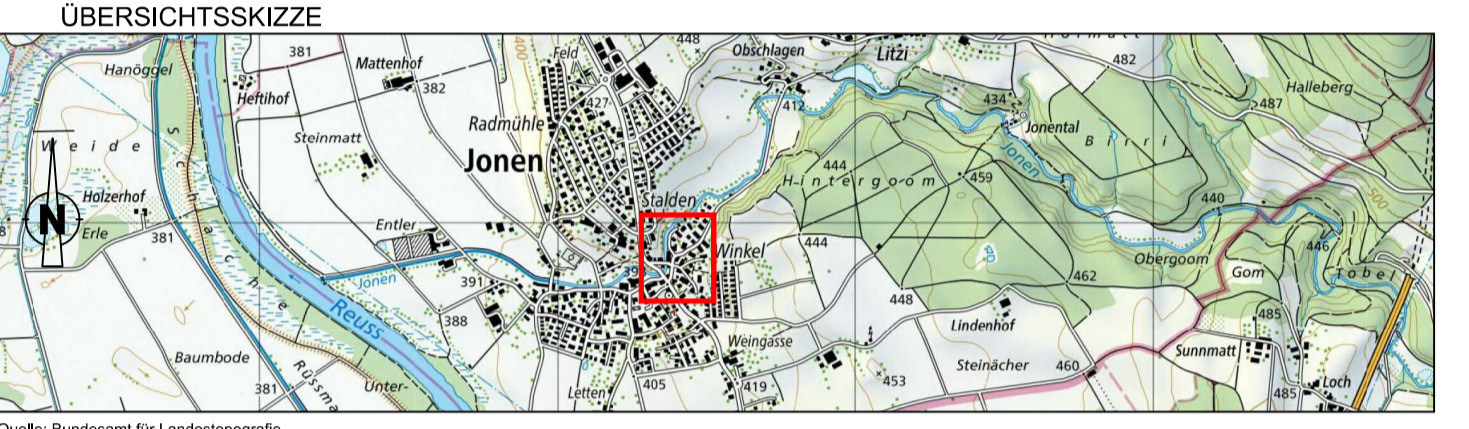
PROJEKT **Sanierung Abschlagenstrasse und Mühlematt**

OBJEKT Sanierung Wasser und EW

ENTWURF

PLAN **Situation 1:200**

Vorstudien Vorprojekt Bauprojekt Auflageprojekt Ausführungsprojekt Ausgeführtes Werk



| | | | |
|---|---|----------------------|------------|
| PROJEKTVERFASSER: | | PROJEKT: 062.001.001 | |
| SCHEIDEGGER PARTNER | | NAME | DATUM |
| MARTINSBERGSTRASSE 46 5400 BADEN FON 056 200 08 88 WWW.KOPA.CH | PLATLUSSTRASSE 28 5630 MURN FON 056 675 39 00 | Obi | 10.09.2024 |
| BAUHERR: | | GEZEICHNET | Notter |
| Elektrizitäts Genossenschaft Jonen Schulhausstrasse 3 8916 Jonen | | GEPRÜFT | Notter |
| FREIGABE | | ANDERUNGEN | INDEX |
| Format: 60 x 126 Plan-Info: 0.75 m² | | A | A |
| PLAN NR. 001 | | B | B |
| | | C | C |

Legende Werkleitungen :

| | | |
|---|-------------------|--------------------|
| Medium: | Bestehend: | Projektirt: |
| Kanalisation / Strassenentwässerung (Schmutzwasser) | | |
| Sauberwasser / Drainage / Bachleitung | | |
| Elektrisch / öff. Beleuchtung | | |
| Leerrohr für Verkehrstechnik VT | | |
| Telefon (Swisscom) | | |
| Kabel-TV (z.B. UPC) | | |
| Wasser | | |
| Hochdruck-Erdgas (HD) | | |
| Erdgas | | |
| best. Medium abbrechen | | |

Legende Strassenbau:

| | |
|---------------------------|-----------------------|
| Projekt : | Bestehend : |
| | |
| Fahrbahn Belag | Fahrbahn Belag |
| Anteil Gemeinde / Private | Gehweg Belag |
| Fahrbahn Belag | Gewässer |
| Anteil Werke | Betonverbundsteine |
| Gehweg Belag | Natursteinpflasterung |
| Betonverbundsteine | Rasengittersteine |
| Natursteinpflasterung | |
| Rasengittersteine | |

Basisdaten: AV-Grundlage vom 12.01.2024 (Techn. Stand: AV 93, Bezugsrahmen: LV95, Daten des Kantons Aargau)

| Änderungen | Zeichner / Ing. | Datum |
|------------|-----------------|-------|
| A | | |
| B | | |
| C | | |
| D | | |
| E | | |
| F | | |

